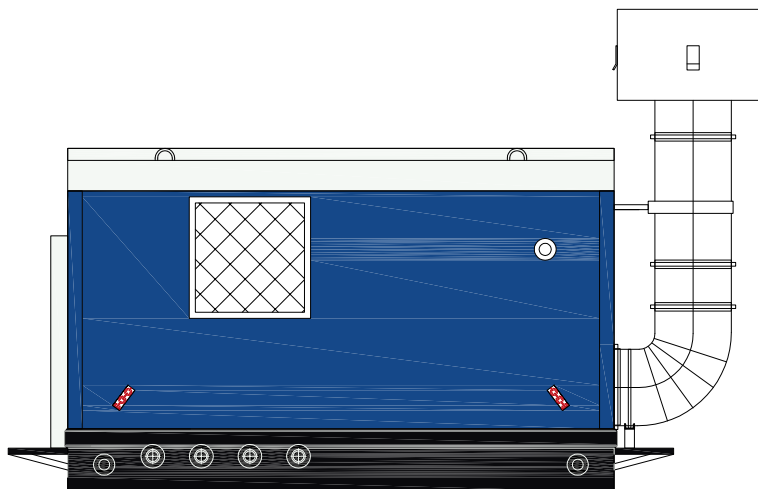


ООО "Сургутмедель"  
ПРОЕКТНО-КОНСТРУКТОРСКИЙ ОТДЕЛ



"Автоматизированная групповая замерная установка" (АГЗУ)

ПРОЕКТНАЯ ДОКУМЕНТАЦИЯ

Раздел 3. Архитектурные решения.

АГЗУ-АР.  
ТОМ 3.

Начальник ПКО  
Заместитель генерального директора  
по капитальному строительству

А. А. Куценко

А. И. Туктаров

г.Сургут-2015г.

Ведомость основных комплектов рабочих чертежей

Обозначение	Наименование	Примечание
1	2	3
-ПЗ	Пояснительная записка	
03-2015-АР	Архитектурные решения	
-ИОС	Сведения об инженерном оборудовании, о сетях инженерно-технического обеспечения, перечень инженерно-технических мероприятий, содержание технологических решений	

Ведомость рабочих чертежей основного комплекта

Лист	Наименование	Примечание
1	Общие данные	
2	План расстановки технологического оборудования	
3	План расстановки технологического оборудования	
4	Фасады	

Ведомость спецификаций

Лист	Наименование	Примечание
2	Экспликация помещений. Спецификация оборудования.	
4	Ведомость отделки фасадов.	
5	Ведомость отделки фасадов.	
6	Ведомость отделки фасадов.	

Технико-экономические показатели

Наименование	Примечание
Площадь застройки, м2	13.5
Строительный объем, м3	38.61
Общая площадь, м2	13.5

ОБЩИЕ УКАЗАНИЯ

1. Данный комплект чертежей разработан на основании технических требований на изготовление и поставку "Автоматизированных групповых замерных установок."

За относительную отметку 0.000 принят уровень чистого пола здания.

2. Класс взрывоопасной зоны - "В-1а".

4. Категория и группа взрывоопасной смеси - "IIА-ТЗ".

5. Категория помещения - "А".

6. Климатическое исполнение - "УХЛ 1".

7. В основе каркаса блок-блока - металлический несущий профиль. Стеновые панели выполнены из сэндвич-панелей с базальтовым утеплителем, с наружным и внутренним металлическим покрытием.

8. Кровля - съемная, двускатная, стальной металлический гладкий лист. Утепление кровли - сэндвич-панели с базальтовым утеплителем, с наружным и внутренним металлическим покрытием.

Технические решения, принятые в рабочих чертежах соответствуют требованиям экологических, санитарно-технических, противопожарных и других норм, действующих на территории Российской Федерации и обеспечивают безопасную для жизни и здоровья людей эксплуатацию объекта при соблюдении предусмотренных рабочими чертежами мероприятий.

Согласовано

Взам. инв. №

Подп. и дата

Инд. № подл.

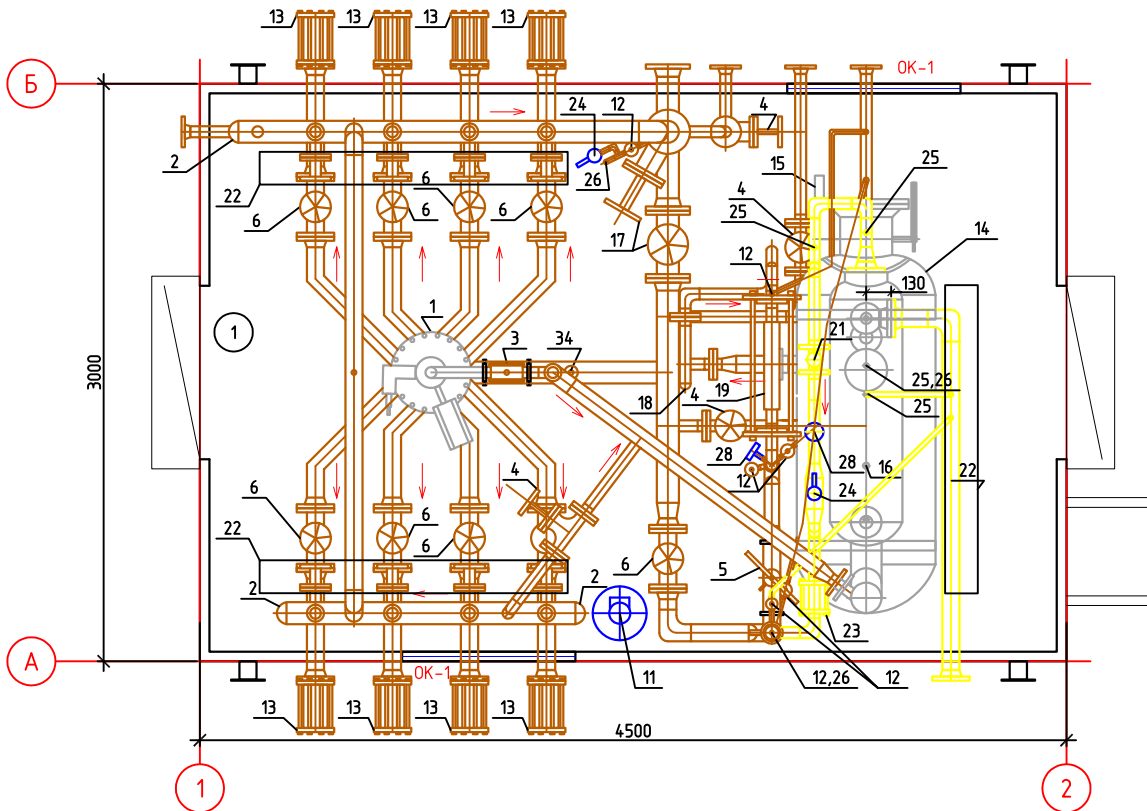
АГЗУ-АР

Изм.	Кол.уч.	Лист	№ док.	Подп.	Дата				
Инженер	Михель					Автоматизированная групповая замерная установка	Стадия	Лист	Листов
Проб.	Кущенко						пд	1	
Н.контр.						Общие данные	000 "Сургутмедель"		
Утв.									

Копировал

А3

# План расстановки технологического оборудования



Экспликация помещений

Номер помещения	Наименование	Площадь, м <sup>2</sup>	Кат. помещения
1	Помещение блока	12,76	А

Ведомость отделки помещений. Площадь, м<sup>2</sup>

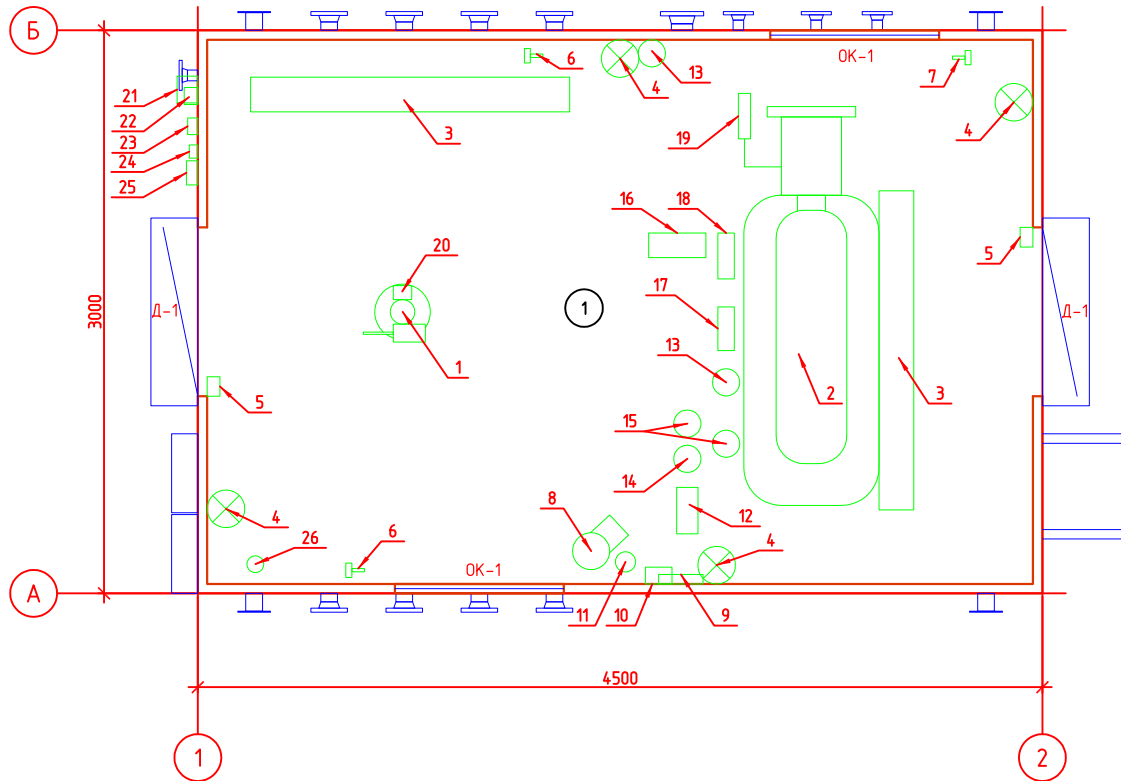
Наименование или номер помещения	Вид отделки элементов интерьеров					
	Потолок	Площадь	Стены или перегородки	Площадь	Пол	Площадь
1	Сэндвич панель с базальтовым утеплителем t=50мм, внутренний цвет - белый	31,8	Сэндвич панель с базальтовым утеплителем t=50мм, внутренний цвет - белый	13,5	Нижний уровень - лист стальной гладкий t=1,5мм; верхний уровень - лист стальной рифленый t=4мм	13,5

## Спецификация оборудования

Поз.	Наименование	Кол. шт.	Масса, ед., кг	Примечание
1	Переключатель скважин многоходовый ПСМ 4-40-8ЕНТ Ха2.954.008-17НТ	1	224	1ExdIIATЗ
2	Заглушка Ø114x6	4	1,3	
3	Кран шаровый ПДРК.491826.001-04 DN50	1	8,1	
4	Задвижка клиновая 30с15нж DN50 PN4,0МПа	14	20	
5	Регулятор расхода МПК 10В	1	16	
6	Задвижка клиновая 30с15нж DN80 PN4,0МПа	9	49,4	
7	Дефлектор для воздуховода Ø630	1	46,5	
8	Воздуховод Ø630 б=0,7	2	13,14	масса 1 м
9	Клапан воздушный КВК Ø630М	1	8	
10	Отвод 90° Ø630 б=0,7	1	12,95	
11	Прибор гидравлический ГП-1М Ха5.882.008М с двигателем АИМУ-А63В4	1	37,6	
12	Вентиль угольный ВИ 15-40.00.000-10	7	0,5	УХЛ1
13	Клапан обратный ПДРК.494454.001-08 DN80 PN4,0МПа	8	18	УХЛ1
14	Емкость сепарационная АГЗУ.307611.001 V=790л	1	920	правая
15	Заслонка газовая МПК 20Ш	1		
16	Задвижка ЭКС 25.40.Ц	1		
17	Задвижка клиновая 30с15нж DN100 PN4,0МПа	2	61,5	
18	Заглушка Ø57x6	1	0,3	
19	Расходомер MICRO MOTION F200S без трансмиттера Контроллер программируемый SMH2010 C-2122-01-3 Визуализатор ШВ.БТШ.В3100.00.000	1		жидкостной
20	Клапан предохранительный пружинный стальной 17с21нж DN50 PN4,0МПа	1	31	У1
21	Датчик расхода газа ДРГ.М-160/80	1	5,5	1ExdIICT6X
22	Обогреватель взрывозащищенный электрический ОВЭ-4 N=2кВт	3	39	УХЛ3
23	Клапан обратный ПДРК.494454.001 DN50	1	12,4	У2
24	Датчик давления МЕТРАН 55-Вн-ДИ-516-МП-Т10-050-4МПа-42-М20	2		
25	Задвижка ЭКС 15.40.Ц	5	0,96	
26	Манометр МП4-УУ2 0-6,0 МПа	3	0,9	
27	Датчик положения ПСМ.1100.00.00 (8скв.)	1		минус
28	Датчик температуры ТСМУ Метран-274-08-Exd-80-0,5 Н10-(-50...100С)-4...20мА	2	0,93	

АГЗУ-АР					
Изм.	Кол. уч.	Лист	№ док.	Подп.	Дата
Инженер	Михель				
Проб.	Куценко				
Н. Контр.					
Утв.					
Автоматизированная групповая замерная установка				Стадия	Лист
План расстановки технологического оборудования				пд	2
				ООО "Сургутмедель"	

## План расстановки технологического оборудования



Спецификация элементов заполнения дверных проемов

Поз.	Обозначение	Наименование	Кол-во, шт.	Примечание
1	Д-1	ДМ 20-9П	2	

Спецификация элементов заполнения оконных проемов

Поз.	Обозначение	Наименование	Кол-во, шт.	Примечание
1	ОК-1	ОС 8.0-8.0 глк	2	
		Решетка на окно	2	

### Экспликация помещений

Номер помещения	Наименование	Площадь, м <sup>2</sup>	Кат. помещения
1	Помещение блока	12,76	А

### Спецификация оборудования

Поз.	Наименование	Кол. шт.	Масса, ед., кг	Примечание
1	Переключатель скважин многоходовой ПСМ	1		
2	Емкость сепарационная	1		
3	Обогреватель взрывозащищенный электрический ОВЗ-4	2		
4	Светильник ВЭЛАН-11-СД Л-10П со светодиодной лампой PLED-A60 11W E27	4		
5	Выключатель ВПВ-1А-11 ХЛ1 ТУ 16-526.366-74	2		
6	Извещатель пожарный ИП 101-07ем кл.Д(99-115)°С комплектация К7(КВ15+КВ15)	2		
7	Извещатель пожарный ИП 101-07ем кл.Д(99-115)°С комплектация К8(КВ15+ЗГ)	1		
8	Привод гидравлический ГП-1М	1		
9	Газоанализатор СГОЭС	1		
10	Реле температуры С120-120х406хХУ565 IP66 с каб.бб.3/4 НР Т(+5 С)	1		
11	Преобразователь ТСМУ Метран-274-08-Exd-80-0.5 Н10-(-50...100С)-4...20мА	1		
12	Регулятор расхода МПК 10В	1		
13	Датчик давления МЕТРАН 55-Вн-ДИ-516-МП-Т10-050-4МПа-4.2-M20	2		
14	Счетчик жидкости TOP	1		
15	Преобразователь ТСМУ Метран-274-08-Exd-80-0.5 Н10-(-50...100С)-4...20мА	2		
16	Расходомер MICRO MOTION F-200 без передатчика	1		
17	Датчик расхода газа ДРГ-М-160/80	1		
18	Шкаф вспомогательный ШВ-БТШ.В31.00.00.000	1		
19	Заслонка МПК 20Ш	1		
20	Датчик положения ПСМ "минус"	1		
21	Пост кнопочный КУ-92-ExdIIBT5-(Л-6G1/2/6G3/4-ВК-Л-ВЭЛ2-Т-Г1/2"-Exd-G1/2"-ММРН-15-G1/2")-ХЛ1	1		
22	Оповещатель свето-звучковой взрывозащищенный ЗОВ	1		
23	Пост кнопочный КУ-91-ExdIIBT5-(Л-6G1/2/6G3/4-ВК-Л-ВЭЛ2-Т-Г1/2"-Exd-G1/2"-ММРН-15-G1/2")-ХЛ1	1		
24	Пост аварийной сигнализации ПАСВ1-П-76-1ЖК	1		
25	Извещатель ручной ИП 535-07е комплектация К8 (КВ15+ЗГ)	1		
26	Огнетушитель ОП-8	1		

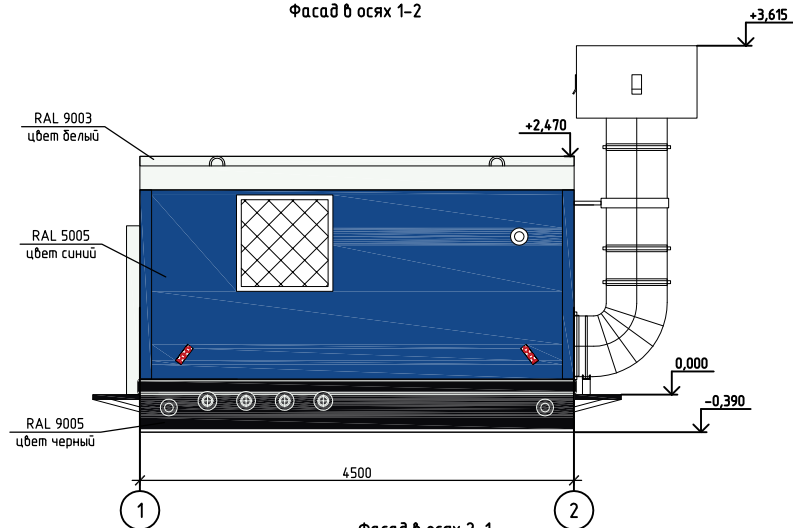
АГЗУ-АР

Изм.	Кол.ч.	Лист	№ док.	Подп.	Дата				
Инженер Проб.	Михель Куценко					Автоматизированная групповая замерная установка	Стация	Лист	Листов
Н. Контр.							ПД	Э	
Утв.						План расстановки технологического оборудования	ООО "Сургутмедель"		

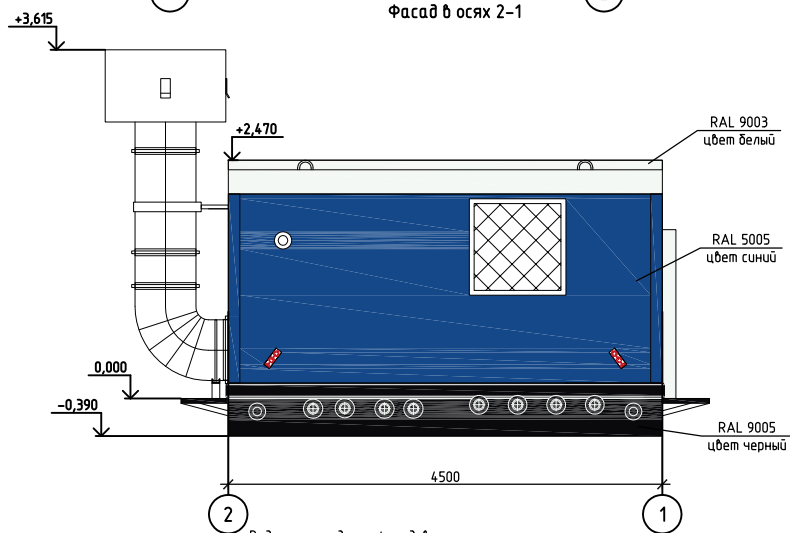
Копировал

А3

Фасад в осях 1-2



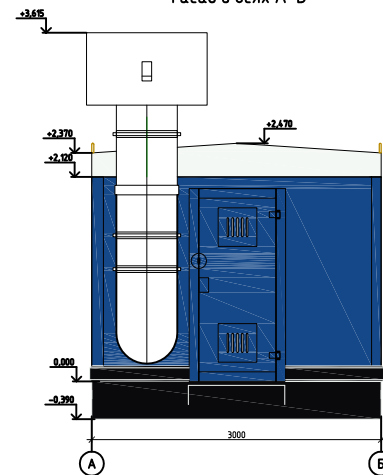
Фасад в осях 2-1



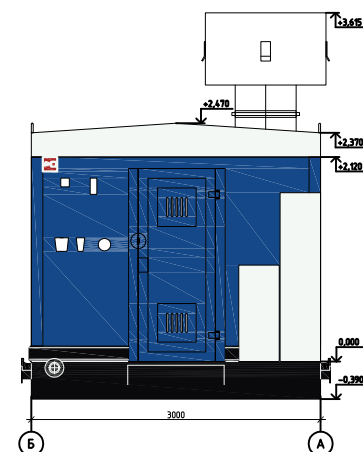
Ведомость отделки фасадов

№	Отделяемые элементы здания	Вид отделки	RAL	Условн. обозн. колера	Примечание
1	Кровля	Лист гладкий стальной	RAL 9003		
2	Наружние стены	Сэндвич панель	RAL 5005		
3	Оконные и дверные блоки	Пластик, металл	RAL 9003		

Фасад в осях А-Б



Фасад в осях Б-А



1. Отделку фасадов здания и его приемку в эксплуатацию производить строго в соответствии с ведомостями отделки.
2. Типографические возможности не позволяют передать фактическую фактуру поверхности покрытий, поэтому реальный цвет изделия может незначительно отличаться от приведенных образцов.

Изм.						Кол.ч.			Лист № док.			Подп.			Дата				
АГЗУ-АР																			
Инженер												Михель		Стадия	Лист	Листов			
Проб.												Куценко		пд	4				
Н.контр.														Автоматизированная групповая замерная установка					
Учб.																			
														Фасады			000 "Сургутмедель"		